

MORBECQUE - 59524

Nous contacter :

Par courrier :

MORBECQUE

Centre Classes Nature Base EEDF du Parc
MORBECQUE
BP 70 225
59524 HAZEBROUCK cedex

Par téléphone :

Téléphone :
03.28.43.67.22

Fax :
03.28.43.69.29

Par Internet :

Site Internet :
baseduparc-morbecque.ecles.fr

Adresse mail :
baseduparc@wanadoo.fr

Descriptif du centre :

Centre avec hébergement :



Terrain de camp :



Superficie : 7 hectares

Type de terrain :
bois

Capacité d'hébergement : 110 lits

Possibilité de camping : 100 personnes

Gestion libre :



Pension complète :



Autre :



Plus de renseignements :

Contact : Base de plein air nature
Morbecque le parc
(Yannick PLOUVIER)
BP 225
59524 HAZEBROUCK Cedex

Téléphone : 03 28 43 67 22

Email : baseduparc@wanadoo.fr



Agréments :

Agréé J.S. et Education Nationale

Matériels :

Cuisine agréée.

Activités possibles :

Centre permanent d'éducation à l'environnement / centre de formation.

Découverte et activités nature / centre permanent Classe Nature.

Activités sportives : randonnées pédestres, VTT, jeux de plein air...

Toutes les informations sur l'accueil de classes sur :
www.classe-nature-morbecque.ecles.fr
Plus d'informations jeremie.baseduparc@wanadoo.fr
Site internet du centre

VALLOIRE - 73450

Nous contacter :

Par courrier :

VALLOIRE

Chalet EEDF Les Verneys
73450 VALLOIRE

Par téléphone :

Téléphone :
04 79 59 02 16

Par Internet :

Site Internet :
chaletvalloire.fr

Adresse mail :
valloire@eedf.asso.fr

Descriptif du centre :

Centre avec hébergement :



Terrain de camp :



Superficie : 5000 m²

Type de terrain :

Prairie d'altitude proche d'un petit bois et... la montagne.

Capacité d'hébergement : 110 lits

Possibilité de camping : 50 personnes

Gestion libre :



Pension complète :



Autre :



Plus de renseignements :

Contact : Châlet EEDF
Lydia MOUNIB
Les Verneys
73450 VALLOIRE
www.chaletvalloire.fr

Téléphone : 04.79.59.02.16

Email : valloire@eedf.asso.fr

Fax : 04.75.83.35.87



Agréments :

Agréé J.S. et Education Nationale

Sanitaires :

Dans la maison.

Matériels :

Cuisine agréée.
Skis et matériel de montagne.
Matériel en location au village.
Tous les sports de montagne.

Possibilité de camping pour 50 à 70 personnes.

Activités possibles :

Classes découvertes, groupes.
Activités de montagne, skis.
Découverte nature, environnement, sports.

TRONCHES (LES) - 88200

Nous contacter :

Par courrier :

TRONCHES (LES)

Centre EEDF LES TRONCHES
88200 SAINT ETIENNE LES REMIREMONT

Par téléphone :

Téléphone :
03.29.61.06.26

Par Internet :

Site Internet :
lestronches.eclcs.fr

Adresse mail :
cvl-les-tronches@eedf.asso.fr

Descriptif du centre :

Centre avec hébergement :



Terrain de camp :



Superficie : 1,5 hectares

Type de terrain :

Terrain avec herbe sur 2 niveaux.

Capacité d'hébergement : 60 lits

Possibilité de camping : 60 personnes

Gestion libre :



Pension complète :



Autre :



Plus de renseignements :

Contact : Olivier CROUX
CVL Les Tronches
88200 ST ETIENNE LES
REMIREMONT

Téléphone : 03.29.61.06.26 ou 06 88 77 86
26

Email : cvl-les-tronches@eedf.asso.fr



Agréments :

Agréé J.S. et Education Nationale n°88 83 01 01

Sanitaires :

12 douches, 9 WC.

Matériels :

Cuisine équipée (chambres froides).

Cf liste sur demande.

Tables et bancs de brasserie, location de tipi 8 à 15 personnes

Téléphone. accès WIFI

Buanderie, drap en supplément : 2,20 euros/lit.

Activités possibles :

A proximité : location VTT, pêche, équitation, escalade, canoë, randonnée pédestre.

Pistes de ski de fond. Activités nature et de plein air.

Visites diverses : fabrique bonbons, sabotiers, fromagerie, chèvrerie...

Mare et jardin pédagogique à venir.

SAINT VICTOR SUR LOIRE - 42230

Nous contacter :

Par courrier :

SAINT VICTOR SUR LOIRE

Base nautique Les Révotes
42230 SAINT VICTOR SUR LOIRE

Par téléphone :

Téléphone :
04.77.90.82.91

Fax :
04.77.90.82.91

Descriptif du centre :

Centre avec hébergement :



Terrain de camp :



Superficie :

3 ha

Type de terrain :

Prés + bois.

Capacité d'hébergement : 30 lits

Possibilité de camping : 40 personnes

Gestion libre :



Pension complète :



Autre :



Plus de renseignements :

Contact : Claude VIAL
Le Tour
Rue Haute Semène
43110 AUREC SUR LOIRE

site :
www.lesrevotes.canalblog.com

Téléphone : 04.77.35.47.04

Téléphone 2 : 04.77.90.82.91 (uniquement
l'été)

Email : clau.vial@free.fr ou
les-revotes@hotmail.fr



Sanitaires :

3 WC, 3 douches, 6 lavabos.

Matériels :

Cuisine agréée.
Possibilité de voile (matériel + animateur) en suppl.
Escalade (idem).
Canoë-kayak.

Activités possibles :

Voile, canoë-kayak, escalade, randonnée pédestre, raid
dans les gorges de la Loire.
Activités nature.
Lieu : réserve naturelle.

SAINT PIERRE DES FORCATS - 66210

Nous contacter :

Par courrier :

SAINT PIERRE DES FORCATS

St Pierre Dels Forcats
66210 MONT LOUIS

Par téléphone :

Téléphone :
04.68.04.20.45

Fax :
04.68.04.14.21

Par Internet :

Site Internet :
www.sejour-eclaireur.com

Adresse mail :
saintpierre.eedf@wanadoo.fr

Descriptif du centre :

Centre avec hébergement :



Terrain de camp :



Superficie :

Type de terrain :

Capacité d'hébergement : 100 lits

Possibilité de camping : 0 personnes

Gestion libre :



Pension complète :



Autre :



Plus de renseignements :

Contact : EEDF St Pierre dels Forcats
66210 SAINT PIERRE DELS
FORCATS

Téléphone : 04.68.04.20.45

Email : centre.saintpierre@eedf.asso.fr

Fax : 04.68.04.20.45



Agréments :

Agréé J.S. et Education Nationale

Activités possibles :

Centre permanent : classes de découvertes et accueil groupes. Gestion complète et gestion libre. Activités physiques et de découverte. Education à l'Environnement. Sciences et énergies renouvelables, multimédia.

SAINT LEGER DU VENTOUX - 84390

Nous contacter :

Par courrier :

SAINT LEGER DU VENTOUX

Centre EEDF St Bazile
84390 SAINT LEGER DU VENTOUX

Par téléphone :

Téléphone :
04.75.28.09.65

Par Internet :

Site Internet :
saint-leger-du-ventoux.ecles.fr

Adresse mail :
eedfprovence@free.fr

Descriptif du centre :

Centre avec hébergement :



Terrain de camp :



Superficie :

Type de terrain :

Boisé (chênes, pins noirs, buis...) caillouteux. Parcelles en terrasses.

Capacité d'hébergement : 18 lits

Possibilité de camping : 100 personnes

Gestion libre :



Pension complète :



Autre :



Plus de renseignements :

Contact : Pierre Jacques BENZAKEN
1282 chemin de Lagaraud
30200 BAGNOLS / CEZE

Téléphone : 04.66.89.44.67



Sanitaires :

8 douches, 5 WC, 9 lavabos.

Matériels :

Cuisine non agréée.
10 tables, 20 chaises, 20 bancs, 1 congélateur, 1 frigo, 1 lave linge, 1 armoire.

Activités possibles :

Randonnées, VTT, escalade, spéléologie, ranche et pêche à proximité.

SAINT AUBAN - 06850

Nous contacter :

Par courrier :

SAINT AUBAN

Camp des 2 rivières
255 Chemin de Saint Auban
06850 SAINT AUBAN

Par téléphone :

Téléphone :
04 93 80 58 97



Descriptif du centre :

Centre avec hébergement :



Terrain de camp :



Superficie : 2 ha

Type de terrain :

Prairie, pinède.
2 petits cours d'eau.

Capacité d'hébergement : 0 lits

Possibilité de camping : 80 personnes

Gestion libre :



Pension complète :



Autre :



Plus de renseignements :

Contact : Les éclés Côte d'Azur
2 rue Justin Montolivo
06000 NICE

Téléphone : 04 93 80 58 97

Email : cote-dazur@eedf.asso.fr

Sanitaires :

Douches collectives : 15. 10 WC.

Matériels :

Cuisine non agréée.

Voir convention : Cuisine collective équipée. Lave-linge.
Infirmier. 1 salle d'activités.

Activités possibles :

Découverte région moyenne montagne. Activité rivière.
Toutes activités de plein air.

Pour ceux qui en rêvent : escalade, canyoning, plage/lac
(22 km).

Les Gorges du Verdon (45 km).

RANCHAL - 69470

Nous contacter :

Par courrier :

RANCHAL

Centre EEDF RANCHAL
Les Trembles
69470 RANCHAL

Par téléphone :

Téléphone :
04 78 04 14 43

Par Internet :

Site Internet :
centrederanchal.ecles.fr

Adresse mail :
raymonde.derouard@orange.fr

Descriptif du centre :

Centre avec hébergement :



Terrain de camp :



Superficie : 2 ha

Type de terrain :
Prés.

Capacité d'hébergement : 53 lits

Possibilité de camping : 80 personnes

Gestion libre :



Pension complète :



Autre :



Plus de renseignements :

Contact : Philippe DEROUARD
15 chemin de la Sapinière
69330 MEYZIEU

Téléphone : 04.78.04.14.43

Email : philippe.derouard@wanadoo.fr



Agréments :

Agréé Education Nationale et Jeunesse et Sports.

Sanitaires :

8 WC, 7 douches.

Matériels :

Cuisine agréée.
Tentes lourdes.
Bâtiment 1 : 25 lits.
Bâtiment 2 : 28 lits.

Activités possibles :

Camp de scoutisme, bois, nature, randonnées,
explorations.
Lac aménagé 15 km.

QUEAUX - 86150

Nous contacter :

Par courrier :

QUEAUX

Centre EEDF
Les bies
86150 QUEAUX

Par téléphone :

Téléphone :
05.49.48.22.16

Par Internet :

Site Internet :
queaux.ecles.fr

Adresse mail :
centredequeaux@eedf.asso.fr

Descriptif du centre :

Centre avec hébergement :



Terrain de camp :



Superficie : 1 ha

Type de terrain :

Pré et bois en bordure de rivière.
Terrains particuliers adjacents.

Capacité d'hébergement : 0 lits

Possibilité de camping : 40 personnes

Gestion libre :



Pension complète :



Autre :



Plus de renseignements :

Contact : Jean-Marie GIRARD
Le Camus
86150 QUEAUX
05.49.48.48.55

Téléphone : voir contact

Email : eclej@free.fr



Sanitaires :

3 WC, 2 urinoirs, 8 douches (+ WC douche perso.).

Matériels :

6 tables, 14 bancs.
Matériel de cuisine (sauf vaisselle).

Activités possibles :

Activités de plein air, randonnées, canoë, voile, escalade, camping, radeaux, techniques de camp.
Sites touristiques et archéologiques, Futuroscope, Festival international du Folklore de Confolent en août.
Barrages hydro-électriques.

PUITS BERTIN (LE) - 37600

Nous contacter :

Par courrier :

PUITS BERTIN (LE)

ÉCLAIREUSES ÉCLAIREURS DE FRANCE
LE PUIITS BERTIN
37600 FERRIERE SUR BEAULIEU

Par téléphone :

Téléphone :
02.47.59.40.72

Fax :

-

Par Internet :

Site Internet :
domainepuitsbertin.ecles.fr

Adresse mail :
centre-puits-bertin@eedf.asso.fr

Descriptif du centre :

Centre avec hébergement :



Terrain de camp :



Superficie : 1 ha 500

Type de terrain :

Prés aménagés en vastes terrasses, avec petit bois. Support en dur, ancienne ferme Tourangelle 1000 m².

Capacité d'hébergement : 0 lits

Possibilité de camping : 50 personnes

Gestion libre :



Pension complète :



Autre :



Plus de renseignements :

Contact : Roland MALJEAN
27 rue Porte Poitevine
37600 LOCHES

Téléphone : 02.47.59.40.72

Email : centre-puits-bertin@eedf.asso.fr



Sanitaires :

6 + 1 WC. 5 douches.

Matériels :

Locaux comprenant : cuisine, réfectoire, 4 salles d'activités et 2 grandes salles.

Matériel lourd de camping : à négocier avec l'échelon départemental.

Activités possibles :

Plein air, proximité de la forêt domaniale de Loches, randonnées ONF et circuits divers, canoë à Descartes. Patrimoine historique, château et donjon de Loches et de très nombreux sites (Le Grand-Pressigny pour n'en citer qu'un concerne la Préhistoire, proximité des châteaux de la Loire).

PORC EPIC - 49160

Nous contacter :

Par courrier :

PORC EPIC

Bréhabert
49160 SAINT PHILBERT DU PEUPLE



Descriptif du centre :

Centre avec hébergement :



Terrain de camp :



Superficie :

Type de terrain :

Terrain non aménagé.

Capacité d'hébergement : 0 lits

Possibilité de camping : 0 personnes

Gestion libre :



Pension complète :



Autre :



Plus de renseignements :

PLANET (LE) - 01410

Nous contacter :

Par courrier :

PLANET (LE)

CENTRE EEDF Le Planet du Haut Lajoux
01410 CHEZERY FORENS

Par téléphone :

Téléphone :
03.80.67.14.61

Par Internet :

Adresse mail :
bourgogne@eedf.asso.fr

Descriptif du centre :

Centre avec hébergement :



Terrain de camp :



Superficie :

1800 m²

Type de terrain :

Ancienne fruitière en plein terrain en terrasses.
Bois à proximité-châlet superficie 300 m².
Limite Ain, Jura (39) et Suisse.

Capacité d'hébergement : 0 lits

Possibilité de camping : 35 personnes

Gestion libre :



Pension complète :



Autre :



Plus de renseignements :

Contact : Christine ou Joël RIBAUT
4 allée de Corcelles
21800 CHEVIGNY SAINT
SAUVEUR
ribault.christine@orange.fr

Téléphone : 03.80.67.14.61 ou
06.75.72.89.13

Email : bourgogne@eedf.asso.fr



Sanitaires :

2 WC, 2 douches, 2 lavabos dans le chalet. Infirmerie 4 lits.

Matériels :

1 chambre de 4 lits et 1 dortoir pour 6 adultes.
Matériel de cuisine pour 35 personnes, bancs tables,
cuisine équipée (non agréée), chauffe eau gaz, pas
d'électricité autre que solaire, mais possibilité frigo
congélateur chez l'habitant à 2 Km.

Activités possibles :

Découverte nature (parc du Haut Jura).
Nombreuses activités sportives (canoë-Kayak, VTT, luge
d'été, randos, acrobranche).
Site SI des Rousses : www.lesrousses.com

PLANCHE (La) - 63250

Nous contacter :

Par courrier :

PLANCHE (La)

Domaine de La Planche
63250 VISCOMTAT

Par téléphone :

Téléphone :
0473518126
0628430274

Fax :
0473518947

Par Internet :

Site Internet :
domainedelaplanche.ecles.fr

Adresse mail :
laplanche@eedf.asso.fr

Descriptif du centre :

Centre avec hébergement :



Terrain de camp :



Superficie :

10 hectares

Type de terrain :

Bois plus prairie au bord de la forêt et d'une rivière ombragée

Capacité d'hébergement : 60 lits

Possibilité de camping : 100 personnes

Gestion libre :



Pension complète :



Autre :



Plus de renseignements :

Contact : EEDF
Eric DE FRANCISCI
Domaine de La Planche
63250 VISCOMTAT

domainedelaplanche.ecles.fr

Téléphone : 04 73 51 81 26

Téléphone 2 : 06 28 43 02 74

Email : laplanche@eedf.asso.fr

Fax : 04 73 51 89 47



Agréments :

Jeunesse et Sports n°634630001
Education Nationale n°130284
en cours : Tourisme et handicap

Sanitaires :

Camping (satellite) 8 douches, 6 toilettes, 4 lavabos, 1 bac vaisselle, ballon eau chaude solaire

Matériels :

3 salles d'activités. Cuisine norme HACCP. audio + vidéo.
Pour le camping : lits pico, frigo, congélateur, tripattes, tables, chaises, rouchies

Activités possibles :

Atelier four à pain.
Course d'orientation.
VTT.
Randonnée pédestre.
Escalade.
Grand jeux plein air.
Atelier découverte nature.
Accueil de classe nature et découverte.
Parcours découverte des essences forestière.

MOULIN DU FRANQUET (LE) - 48120

Nous contacter :

Par courrier :

MOULIN DU FRANQUET (LE)

LE MOULIN DU FRANQUET
48120 SAINT ALBAN SUR LIMAGNOLE

Par téléphone :

Téléphone :
04.66.31.57.60

Descriptif du centre :

Centre avec hébergement :



Terrain de camp :



Superficie :

1 ha

Type de terrain :

Taillis, bois, prés.

Capacité d'hébergement : 37 lits

Possibilité de camping : 50 personnes

Gestion libre :



Pension complète :



Autre :



Plus de renseignements :

Contact : EEDF Région
Languedoc-Roussillon
1 rue Embouque d'Or
34000 MONTPELLIER

Téléphone : 04.67.60.74.51

Email : lr.eedf@wanadoo.fr



Sanitaires :

4 WC, 4 douches, 6 lavabos.

MOULIN DE ROLAN (LE) - 19220

Nous contacter :

Par courrier :

MOULIN DE ROLAN (LE)

Hameau de Cautine
19220 SAINT PRIVAT

Par téléphone :

Téléphone :
01.83.62.69.74

Par Internet :

Site Internet :
mapage.noos.fr/eedf.cautine

Adresse mail :
secretariat.idf@eedf.asso.fr

Descriptif du centre :

Centre avec hébergement :



Terrain de camp :



Superficie : 4 ha

Type de terrain :

3 ha de bois, 2 grandes prairies, 1 rivière.

Capacité d'hébergement : 25 lits

Possibilité de camping : 120 personnes

Gestion libre :



Pension complète :



Autre :



Plus de renseignements :

Contact : EEDF
7 rue Michel Peter
75013 PARIS
06.81.89.81.79 (comité gestion
du moulin de Rolan)

Téléphone : voir contact

Email : eedf.cautine@noos.fr ou
ile-de-france@eedf.asso.fr



Sanitaires :

6 WC, 8 douches.

Matériels :

Cuisine non agréée.

Matériel de cuisine (très grandes bonas).

1 frigo-congélateur, 2 frigos, pas de cuisinière.

1 armoire séchante, tables, bancs...

2 rouchys à matériel selon les besoins.

Activités possibles :

Campisme, constructions en bois, plein air / découverte de l'environnement, randonnée pédestres.

Activités sportives, VTT, équitation à proximité, location d'ânes. Piscine à environ 10 km. Canoë sur la Dordogne, plan d'eau à proximité `Gabare` dans les gorges de la haute Dordogne, escalade à Servièr-le-château, découverte de la Xaintrie, (tours de Merle, fermes du Moyen Age).

MOULIN DE LAVAURE (LE) - 24260

Nous contacter :

Par courrier :

MOULIN DE LAVAURE (LE)

Mauzens Miremont
24260 LE BUGUE

Par téléphone :

Téléphone :
05.53.03.23.66
06.10.13.44.27

Par Internet :

Site Internet :
moulin-de-lavaure.eclcs.fr

Adresse mail :
stephane.garneau@sfr.fr

Descriptif du centre :

Centre avec hébergement :



Terrain de camp :



Superficie : 14 ha

Type de terrain :

Prairies, forêt, plusieurs sous-camps.

Capacité d'hébergement : 14 lits

Possibilité de camping : 100 personnes

Gestion libre :



Pension complète :



Autre :



Plus de renseignements :

Contact : Stéphane GARNEAU
10 rue des Marguerites
33700 MERIGNAC FRANCE

Téléphone : 05.56.39.06.73 ou
06.10.13.44.27

Email : stgarneau@free.fr



Sanitaires :

10

Matériels :

Cuisine équipée, réfectoire équipé pour 60.
Cuisine non agréée.

Activités possibles :

Spéléo, archéologie, nature, escalade...

MONTIREAU - 28240

Nous contacter :

Par courrier :

MONTIREAU

Maison des Eclaireurs
Le Bois de Brunelles
28240 MONTIREAU

Par téléphone :

Téléphone :
02.37.49.82.85

Descriptif du centre :

Centre avec hébergement :



Terrain de camp :



Superficie : 2 ha dont 1 de bois

Type de terrain :
Prairie et bois.

Capacité d'hébergement : 40 lits
Possibilité de camping : 70 personnes
Gestion libre :



Pension complète :



Autre :



Plus de renseignements :

Contact : Michel PINARDON
4, rue du Chemin Vert
28240 LA LOUPE

Téléphone : 02.37.81.11.80

Email : golion@wanadoo.fr



Sanitaires :

2 blocs sanitaires (4 douches, 5 WC, 11 robinets de lavabo).

Matériels :

Bâtiment en dur, chauffé. Possibilité couchage 25 personnes en hiver.
Salle d'activités de 120 m². Cuisine équipée pour collectivité (réglementaire) : réfrigérateurs, congélateur, 1 réserve. 1 local chauffé de 36 m² pour animation. Infirmerie. Lingerie avec casiers.

Activités possibles :

Local situé dans le Parc naturel régional du Perche, région vallonnée, verdoyante et paisible, propice aux activités nature.
Randonnées pédestres, jeux d'orientations, grands jeux, observation des écosystèmes, de la flore et de la faune.
Location VTT possible aux EEDF.

MOLINES - 05500

Nous contacter :

Par courrier :

MOLINES

CENTRE EEDF
05500 LA MOTTE EN CHAMPSAUR

Par téléphone :

Téléphone :
04.92.50.10.05

Descriptif du centre :

Centre avec hébergement :



Terrain de camp :



Superficie : 7 000 m²

Type de terrain :

Prairie.

Capacité d'hébergement : 40 lits

Possibilité de camping : 50 personnes

Gestion libre :



Pension complète :



Autre :



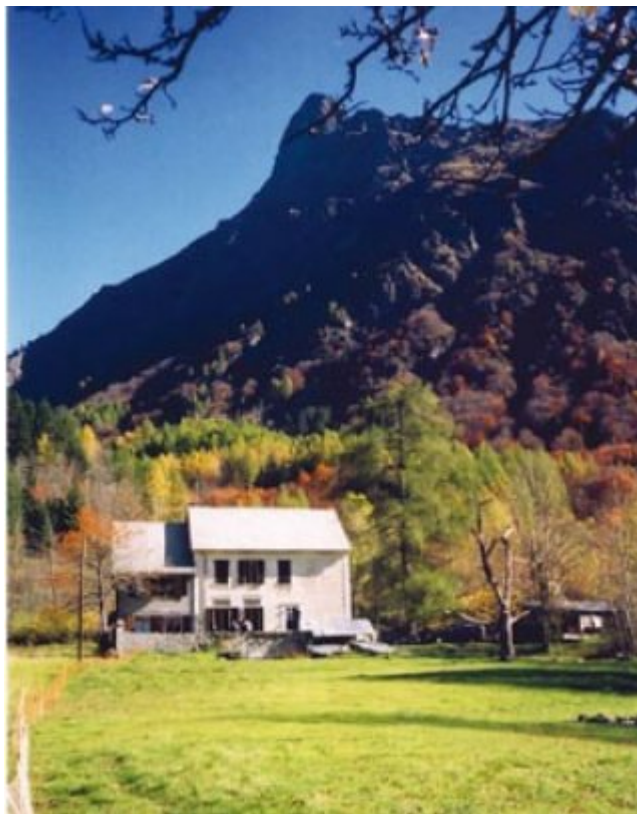
Plus de renseignements :

Contact : Georges SOUSBIE (ou Annick LAVIGNE)
14 rue Plaul Helbonner
38100 GRENOBLE

site :
<http://pageperso-orange.fr/eedf-moline>

Téléphone : 04.76.22.59.99

Email : georges.sousbie@wanadoo.fr



Agréments :

Agrément JS et Education Nationale. Accueil de classes.

Sanitaires :

4 douches, 3 WC + feuillées.

Matériels :

Cuisine agréée 1997.
1 grand évier vaisselle + lavabos
1 salle de jeux (petit châlet).
8 tables d'extérieur.
1 vieille rouchie + 1 four à bois.

Activités possibles :

Balades et courses en montagne, exploration parc National des Ecrins (faune, flore) à Saint Bonnet (12 km), plan d'eau, équitation, miellerie, four à bois.
Activités moyenne et haute montagne, balade à ânes (accompagnateurs du Champsaur).

MERLERIE (LA) - 03600

Nous contacter :

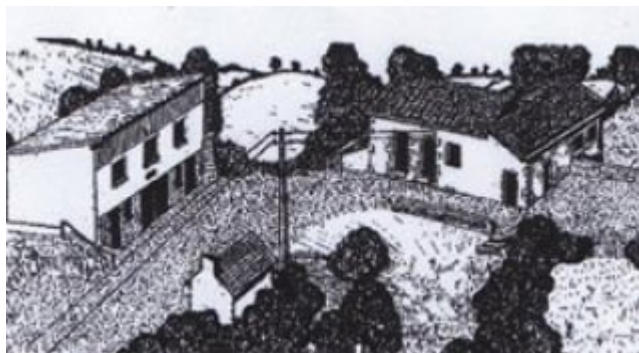
Par courrier :

MERLERIE (LA)

CENTRE EEDF LA MERLERIE
Colombier
03600 COMMENTRY

Par téléphone :

Téléphone :
04.70.64.37.85



Sanitaires :

4 urinoirs, 3 WC, 5 douches.

Matériels :

Cuisine agréée en 2000.
Four à pain.
1 frigo, 1 congélateur, 2 armoires froides.
Cuisine équipée (agréée en 2000) : table, éviers inox, cuisinière pro.
Gamellerie vaisselle. Lave-vaisselle. Machine à laver.
Tables et bancs d'extérieur.

Descriptif du centre :

Centre avec hébergement :



Terrain de camp :



Superficie : 6700 m² + 3700 m²

Type de terrain :

2 prairies arborées 6700 m² + 3700 m².
1 petit bois.

Capacité d'hébergement : 27 lits

Possibilité de camping : 100 personnes

Gestion libre :



Pension complète :



Autre :



Plus de renseignements :

Contact : Bernard GRUAT
16 bis avenue André Southon
03100 MONTLUÇON

Téléphone : 04 70 64 09 76

MAMIROLLE - 25620

Nous contacter :

Par courrier :

MAMIROLLE

CENTRE EEDF
25620 MAMIROLLE

Par téléphone :

Téléphone :
06 82 74 27 85



Descriptif du centre :

Centre avec hébergement :



Terrain de camp :



Superficie :

2,75 ha

Type de terrain :

Terrain clos, isolé (1Km5 du village), entouré de forêts et de prés, avec carrière pour feux de camp, vue magnifique sur les premiers contreforts des Vosges, altitude 620 m.

Capacité d'hébergement : 0 lits

Possibilité de camping : 100 personnes

Gestion libre :



Pension complète :



Autre :



Plus de renseignements :

Contact : Eglantine BAUDOT
10 rue de la Fontaine
25340 FONTAINE LES
CLERVAL

Téléphone : 06 82 74 27 85

Sanitaires :

5 WC, 12 douches, bacs et lavabos extérieurs avec prise de courant.

Matériels :

Bois gratuit.

Bâtiment principal comprenant : une grande salle avec cheminée, tables et chaises pour intérieur.

Cuisine non agréée avec frigo, congélateur, rangements, cuisinière butane, 2 éviers, chauffe-eau.

Une salle de jeux où sont entreposés des tables, tabourets, bancs pour extérieur, séchoirs pour intérieur et extérieur.

Un bureau avec sièges, étagère, armoire à pharmacie, deux bureaux.

Un grand séchoir extérieur, un mât pour monter les drapeaux.

Le camp est éclairé par des panneaux photovoltaïques.

Activités possibles :

Randonnées pédestres, visite du gouffre de Poudrey, parc préhistorique Dinoozo, kayaks à Ornans, varappe, piscine à Besançon ou Valdahon, spéléo dans la région, lac de Malbuisson (35 Km), Citadelle de Besançon classée au patrimoine de l'UNESCO, musée des Maisons comtoises de Nancray, école nationale de laiterie à Mamirolle, etc...

LESPONNE - 65710

Nous contacter :

Par courrier :

LESPONNE

CENTRE EEDF DE LESPONNE
40 Cami d'Eth Traouessarou La Ribière
65710 CAMPAN

Par téléphone :

Téléphone :
05.62.91.72.84

Descriptif du centre :

Centre avec hébergement :



Terrain de camp :



Superficie : 2,6 ha

Type de terrain :

Prairie arborée sur 3 niveaux jusqu'à la rivière.
Forêt domaniale à 200 m.

Capacité d'hébergement : 21 lits

Possibilité de camping : 100 personnes

Gestion libre :



Pension complète :



Autre :



Plus de renseignements :

Contact : Jean-Claude MORIN
27 rue du Portail Rouge
17430 ST HIPPOLYTE

Téléphone : 05.46.83.45.37



Sanitaires :

6 douches, 4 WC + 1. 2 points d'eau sur le terrain.

Matériels :

Cuisine agréée. Chauffage central.
Abris extérieur toile = réfectoire 40 places.
Four à bois, cuisinière collective, point vaisselle ext.
10 tables de 8 + bancs.
Chambre froide, frigo, congélateur, lave et sèche linge.

Activités possibles :

Randonnée et toutes activités de montagne (bureau des guides à Beaudéan), CPIE Bagnères de Bigorre.
Hiver ski à La Mongie (22 km), ski de fond, rando, raquettes à Payolles 18 km.
Canyoning à 5 km, VTT, Ferme / artisanat dans les Baronnies : 15 km, équitation. Pic du Midi 25 km.
Supermarché : Bagnères (8 km), Marché de gros : Tarbes (25 km), hôpital, médecins tous services à Bagnères.

LARMONT (Le) - 25300

Nous contacter :

Par courrier :

LARMONT (Le)

CHALET DU LARMONT
EEDF de Pontarlier
Centre Sportif municipal
25300 PONTARLIER

Par téléphone :

Téléphone :
03.81.46.61.07

Par Internet :

Adresse mail :
michele-gresset@orange.fr

Descriptif du centre :

Centre avec hébergement :



Terrain de camp :



Superficie : 1,62 ha

Type de terrain :

Boisé. Très isolé, mais facile d'accès. Ville à 7 Km.

Capacité d'hébergement : 32 lits

Possibilité de camping : 30 personnes

Gestion libre :



Pension complète :



Autre :



Plus de renseignements :

Contact : EEDF de Pontarlier
Centre Sportif Municipal
25300 PONTARLIER

Téléphone : 03.81.46.61.07

Email : michele-gresset@orange.fr



Sanitaires :

Au chalet uniquement : 2 toilettes, 2 douches, 6 lavabos.

Matériels :

Cuisine équipée, tables et bancs. Cuisine agréée.
Table de ping pong.

Activités possibles :

Selon saison : ski de piste, ski de fond.
Découverte nature (canoë, baignade à 5 km).
Hiver : ski alpin et nordique, raquette, luge...
Été : VTT, équitation (10 Km), sports nautiques (20 Km).
Toute l'année : randonnée, découverte nature.

KERVARSENNEC - 56270

Nous contacter :

Par courrier :

KERVARSENNEC

Base Nature de Kerva - Beg Minio
56270 PLOEMEUR

Par téléphone :

Téléphone :
02 97 21 22 21

Par Internet :

Site Internet :
www.eedf.fr/groupe-orient

Adresse mail :
eedflorient@orange.fr

Descriptif du centre :

Centre avec hébergement :



Terrain de camp :



Superficie : 8 hectares

Type de terrain :
Prairie + bois.

Capacité d'hébergement : 40 lits

Possibilité de camping : 120 personnes

Gestion libre :



Pension complète :



Autre :



Plus de renseignements :

Contact : Eclaireuses Eclaireurs De
France de Lorient
55, rue Louis Roche
56100 LORIENT
permanence de 17 h à 19 h

Téléphone : 02 97 21 22 21

Email : eedflorient@orange.fr



Sanitaires :

11 douches, 14 WC.

Matériels :

Equipé en cuisine de collectivité (agrée). Possibilité de location de rouchies, lits de camp et matériels de collectivité sur place.

Activités possibles :

Découverte de bord de mer : plages, voile et autres activités nautiques. Cyclotourisme.
Randonnées pédestre, VTT, activités de pleine nature (mer à 2 km, étangs à 1 km, rivière Laïta à 5 km).
Centre d'éducation à l'environnement (accueil d'écoles durant l'année scolaire. Centre de formation (BAFA, BAFD, BEATEP, DEFA).

HUMBECOURT - 52290

Nous contacter :

Par courrier :

HUMBECOURT

Le Haut de la Vanche
52290 HUMBECOURT

Par téléphone :

Téléphone :
03.25.04.02.67
03.25.56.00.97

Fax :
03.25.05.30.58



Sanitaires :

4 WC, 4 douches.

Matériels :

cuisine non agréée, bâtiment avec salle de 100 m².

Activités possibles :

Campisme.
Activités nautiques sur le der.
Indianisme avec tipis.
Equitation, VTT.

Descriptif du centre :

Centre avec hébergement :



Terrain de camp :



Superficie :

3 hectares

Type de terrain :

Boisé.
Dalles pour rouchies.

Capacité d'hébergement : 0 lits

Possibilité de camping : 70 personnes

Gestion libre :



Pension complète :



Autre :



Plus de renseignements :

Contact : Laurence BERSOT
EEDF - BP 227
52106 ST DIZIER Cedex

Téléphone : 03.25.56.00.97.

Email : EEDF.REIMS@wanadoo.fr

Fax : 03.25.25.30.58.

WACKENHUBEL - 67260

Nous contacter :

Par courrier :

WACKENHUBEL

Route de Siltzheim
67260 HERBITZHEIM

Par téléphone :

Téléphone :
06 03 16 15 40

Par Internet :

Site Internet :
wackenhubel.ecles.fr/

Adresse mail :
sindtjr@hotmail.com

Descriptif du centre :

Centre avec hébergement :



Terrain de camp :



Superficie :

2 ha

Type de terrain :

Terrain d'aventures au bord de la forêt donnant sur la vallée de la Sarre.

Capacité d'hébergement : 0 lits

Possibilité de camping : 120 personnes

Gestion libre :



Pension complète :



Autre :



Plus de renseignements :

Contact : Jean-Raphael SINDT
7, rue Joseph Ritter
57600 Forbach

06 03 16 15 40

Email : sindtjr@hotmail.com



Sanitaires :

3 douches + 2 lavabos + une rampe de lavabos ext, 4 WC filles + 4 lavabos + 2 WC garçons + 2 urinoirs + 1 lavabo.

Matériels :

1 bâtiment composé de 2 châlets de 60 m² chacun, relié par un couloir couvert permettant de manger à l'abri. 1 débarras,

1 bungalow métallique avec coin cuisine non agréée.

Machine à laver + sèche linge.

Tables et bancs de brasserie.

Activités possibles :

Nombreuses activités nautiques.

Nombreuses visites en Lorraine (La Ligne Maginot, la citadelle de Bitche, la Cristallerie, les parcs animaliers).

Les parcs d'attraction, les sites d'acrobranche et les sites d'archéologie, le musée de la mine.

Nombreuses visites en Alsace (la Volerie des aigles, la Montagne des singes, Haut Koenigsbourg, etc...).

GLENE (LA) - 81090

Nous contacter :

Par courrier :

GLENE (LA)

CENTRE EEDF La Glène
81090 BURLATS

Par téléphone :

Téléphone :
05.63.35.80.17
05.63.35.28.95



Matériels :

Cuisine agréée.
Randonnées, spéléo, équitation canoë.

Descriptif du centre :

Centre avec hébergement :



Terrain de camp :



Superficie :

Type de terrain :

2 terrains en pente séparé par un plan d'eau.

Capacité d'hébergement : 0 lits

Possibilité de camping : 80 personnes

Gestion libre :



Pension complète :



Autre :



Plus de renseignements :

Contact : Serge CLANET
Le Petit Siala
Pont de Penchenery
81100 CASTRES

Téléphone : 05.63.35.28.95

Activités possibles :

Massif granitique du SIDOBRE.
Parc régional Haut Languedoc.
Cité médiévale de Cordes sur Ciel.
Carcassonne, mer.

FOUCHEVAL - 81000

Nous contacter :

Par courrier :

FOUCHEVAL

Centre EEDF de Foucheval
81000 PAMPELONNE

Par téléphone :

Téléphone :
05 63 47 54 90

Descriptif du centre :

Centre avec hébergement :



Terrain de camp :



Superficie : 9 ha

Type de terrain :

Boisé, terrasses aménagées.

Capacité d'hébergement : 0 lits

Possibilité de camping : 150 personnes

Gestion libre :



Pension complète :



Autre :



Plus de renseignements :

Contact : Eclaireuses Eclaireurs de
France
Base de Loisirs de Cantepau
BP 90353
81027 ALBI cedex 09

Téléphone : 05 63 47 51 45

Email : foucheval@eedf.asso.fr

Fax : 05 63 77 50 30



Sanitaires :

1 bloc sanitaire, 1 petite salle de bain.

Matériels :

Cuisine équipée pour 150 personnes (agrée).
1 préfabriqué avec 2 classes.
1 chalet avec 4 pièces.

Activités possibles :

Activités nature, pratiques et techniques scoutes possibles
et sans problème.
Activités nautiques sur barrage de la Roucarré (5 km).
Activités équestres.

FONTENIL (LE) - 05520

Nous contacter :

Par courrier :

FONTENIL (LE)

GITE LE FONTENIL
Les Boussardes
05520 LE MONETIER LES BAINS

Par téléphone :

Téléphone :
04 92 50 19 09

Par Internet :

Site Internet :
www.gitefontenil.fr

Adresse mail :
contact@gitefontenil.fr

Descriptif du centre :

Centre avec hébergement :



Terrain de camp :



Superficie : 1 ha

Type de terrain :

Nous sommes situés au pied du col du Lautaret. Vous pouvez venir en train et/ou en bus via Grenoble (1h45) ou Briançon. En bordure du Parc National des Ecrins, le chalet du Fontenil accueille les séjours de mineurs dans un cadre montagnard, en pleine nature.

Cette ancienne ferme a été restaurée en 2009 en Haute Qualité Environnementale par l'Association Eclairéuses Eclairéurs de France. A l'extérieur, vous bénéficierez d'une terrasse exposée sud et d'un immense terrain composés de petites prairies, de sous-bois et de ruisseaux. Il est possible d'y accueillir 25 personnes en camping, d'installer de grandes tentes collectives.

Capacité d'hébergement : 27 lits

Possibilité de camping : 25 personnes

Gestion libre :



Pension complète :



Autre :



Plus de renseignements :

Contact : Gite du Fontenil
Les Boussardes
05 220 Monétier les Bains

www.gitefontenil.fr

Téléphone : 04.92.50.19.09

Email : contact@gitefontenil.fr



Agréments :

Agréé pour les séjours de mineurs et pour les classes de découvertes.

Agréé Jeunesse et Sports
Ouvert toute l'année

Matériels :

Nous vous proposons huit chambres spacieuses, de 2 à 5 lits, soit 29 places dont une chambre d'isolement (2 lits). Vous disposerez aussi d'une salle d'activité, d'une salle à manger rustique et d'une cuisine professionnelle. Le chalet est également pourvu d'un accès internet.

Le chalet est adapté aux handicaps visuels, auditifs et mentaux.

Le bus ne pouvant descendre jusqu'au chalet, nous prenons en charge le transfert des bagages.

Activités possibles :

Le Fontenil est le lieu idéal pour développer des projets pédagogiques axés sur l'éducation à l'environnement et l'écocitoyenneté.

Le Fontenil vous invite à vous immerger dans la nature et à découvrir la montagne sous tous ses aspects.

Autour du chalet vous disposerez d'un immense terrain de prés et de forêts, idéal pour les activités d'éducation à l'environnement : Grand jeux dans la nature, constructions de trappeur, activités scientifiques et expérimentales, veillées autour du feu... Le parc des Ecrins et les montagnes nous entourant vous permettront la découverte d'un monde grandiose et fascinant. Vous pourrez facilement observer bouquetins, aigles ou marmottes. Les nombreux sentiers vous conduiront le long des torrents et des vallons, vers les cimes sauvages et les lacs cristallins d'un massif préservé. Sports de pleine nature : Vous trouverez dans la vallée des prestataires diplômés pour la pratique de tous les sports de montagne : randonnée, escalade, VTT, équitation, rafting, kayak, canyoning, ski de piste ou de fond, raquettes à neige...

FLAVIOTTES (LES) - 55220

Nous contacter :

Par courrier :

FLAVIOTTES (LES)

CENTRE EEDF LES FLAVIOTTES
3 rue Basse
55220 SAINT ANDRE EN BARROIS

Par téléphone :

Téléphone :
03.29.80.55.09

Par Internet :

Site Internet :
www.lesflaviottes.webnode.com

Descriptif du centre :

Centre avec hébergement :



Terrain de camp :



Superficie : 10 ares

Type de terrain :

1 hectare de prairie et 9 hectares boisés à proximité du Centre.

Capacité d'hébergement : 34 lits

Possibilité de camping : 50 personnes

Gestion libre :



Pension complète :



Autre :



Plus de renseignements :

Contact : VARNEROT Samuel
86 avenue Pierre Goubet
55840 THIERVILLE

Téléphone : 03 29 80 59 67

Email : samuel.varnerot@wanadoo.fr



Agréments :

Agréé Jeunesse et Sports 055-453-044
Agréé Education Nationale IA552007001

Sanitaires :

6 douches et 5 WC.

Matériels :

Cuisine entièrement équipée, lave linge, sèche linge, salle de restauration 50 places. Salle d'activités. 2 frigos. 1 congélateur. Lave-vaisselle collectivité.

Activités possibles :

Mur d'initiation escalade. Visite chèvreserie. Rando forêt. A proximité : Promenades en ânes, karting, pêche. A voir et à visiter : Musée d'Histoire/Champs de bataille 14-18, Son et lumière en Juillet.

FIEF GUESDON (LE) - 85340

Nous contacter :

Par courrier :

FIEF GUESDON (LE)

CENTRE EEDF LE FIEF GUESDON
Chemin des Barnes
85340 OLONNE SUR MER

Par téléphone :

Téléphone :
02.51.90.70.63



Sanitaires :

8 douches eau chaude, 12 lavabos, 6 WC + urinoirs.

Matériels :

Cuisine équipée agréée.
Tables et bancs pour intérieur (70 personnes).
Tables et bancs pour extérieur (140 personnes).

Descriptif du centre :

Centre avec hébergement :



Terrain de camp :



Superficie : 9000 m²

Type de terrain :
Prairie.

Capacité d'hébergement : 0 lits

Possibilité de camping : 80 personnes

Gestion libre :



Pension complète :



Autre :



Plus de renseignements :

Contact : EEDF Département Vendée
Boîte Postale n°4
85101 LES SABLES
D'OLONNE CEDEX

Téléphone : 02.51.21.54.80

ETANG D'AUME - 44460

Nous contacter :

Par courrier :

ETANG D'AUME

EEDF
44460 FEGREAC

Par téléphone :

Téléphone :
02.98.46.58.58

Par Internet :

Adresse mail :
bretagne@eedf.asso.fr

Descriptif du centre :

Centre avec hébergement :



Terrain de camp :



Superficie :

1 ha

Type de terrain :

Terrain nu.

Capacité d'hébergement : 0 lits

Possibilité de camping : 0 personnes

Gestion libre :



Pension complète :



Autre :



Plus de renseignements :

Contact : EEDF Région Bretagne
25 rue Latouche Tréville
29200 BREST

Téléphone : 02.98.46.58.98

Email : bretagne@eedf.asso.fr ou
eedf.bretagne@wanadoo.fr

Fax : 02.98.43.15.85



Sanitaires :

Bloc sanitaire de la base nautique.

Activités possibles :

Base nautique, randonnée, VTT.

FAIMBE - 25250

Nous contacter :

Par courrier :

FAIMBE

EEDF
25250 FAIMBE

Par téléphone :

Téléphone :
03.81.93.18.00

Descriptif du centre :

Centre avec hébergement :



Terrain de camp :



Superficie : 2,12 hectares

Type de terrain :

Partie boisée, prés légère pente, terrasses.

Capacité d'hébergement : 0 lits

Possibilité de camping : 100 personnes

Gestion libre :



Pension complète :



Autre :



Plus de renseignements :

Contact : Nicole et Jean-Claude VALLAT
7, route de Brétigny
25250 Faimbe

Téléphone : 03 81 93 48 63

Email : vallat.jean-claude@wanadoo.fr



Sanitaires :

5 toilettes, 5 douches

Matériels :

Matériel cuisine, réfrigérateur, congélateur, tables, bancs, tentes selon disponibilité.
Cuisine non agréée.

Activités possibles :

Randonnées en forêt, canoë-kayak à 7 km, spéléologie 7 km, équitation 11 km, Pêche, cyclotourisme, escalade (mur équipé), visite usines Peugeot 17 km, Suisse 30km, Allemagne 70 km.

Centre des Eclé(e)s de Fabian - 65170

Nous contacter :

Par courrier :

Centre des Eclé(e)s de Fabian

Hameau du Ticot
65170 FABIAN / Aragnouet

Par téléphone :

Téléphone :
05 62 39 62 56

Fax :
05 62 39 62 56

Par Internet :

Site Internet :
fabian.eclles.fr

Adresse mail :
fabian@eedf.asso.fr

Descriptif du centre :

Centre avec hébergement :



Terrain de camp :



Superficie : 2 ha

Type de terrain :
Montagne en terrasses.

Capacité d'hébergement : 70 lits

Possibilité de camping : 70 personnes

Gestion libre :



Pension complète :



Autre :



Plus de renseignements :

Contact : Muriel MARCHAL
Responsable du centre EEDF
de Fabian
Hameau de Ticot
65170 FABIAN

eedffabian@orange.fr

Téléphone : 05 62 39 62 56

Fax : 05 62 39 62 56



Sanitaires :

5 WC, 5 douches, eau chaude. Lavabos, 2 points d'eau.

Matériels :

Rouchies, matériel de cuisine. Cuisine agréée.
Electricité, réfrigérateur-congérateur.
Tables, bancs.

Activités possibles :

Toutes activités de montagne, découverte, pratique ski.
Accueil de grands groupes et classes.

ETUEFFONT - 90170

Nous contacter :

Par courrier :

ETUEFFONT

EEDF
12 rue des Champs du gravier
90170 ETUEFFONT

Par téléphone :

Téléphone :
03.84.54.67.82

Par Internet :

Adresse mail :
pierre.crimpet@orange.fr

Descriptif du centre :

Centre avec hébergement :



Terrain de camp :



Superficie : 3 hectares

Type de terrain :

Terrasses séparées par haies d'ombre + forêt.

Capacité d'hébergement : 40 lits

Possibilité de camping : 140 personnes

Gestion libre :



Pension complète :



Autre :



Plus de renseignements :

Contact : Pierre CRIMPET
14, rue du Mont
25550 DUNG

Téléphone : 03.81.92.31.20

Email : pierre.crimpet@orange.fr



Sanitaires :

Sanitaires grand bâtiment : 7 WC, 4 douches, 2 urinoirs, 13 lavabos, avec WC handicap. Douche soin et isolement.
Sanitaires camp : 2 WC, 3 douches, 2 lavabos collectifs, 3 éviers. Sanitaires petit bâtiment : 2 WC, 3 douches, lavabo collectif, 10 robinets. Infirmerie petit bâtiment.

Matériels :

Mis à disposition sur demande : transfos 24 V.
Système pour douches chaudes sous tentes. 6 tables et 12 bancs Trigano.
Cuisine agréée.

Activités possibles :

Au pied des Vosges (explos, randos...). Base nautique à 10 km. Piscine au village. Ecole d'escalade à 15 km.
Nombreux musées à Mulhouse (30 km) et Belfort (15 km).
Chemin d'interprétation de la nature du village.

DOLUS D'OLERON - 17750

Nous contacter :

Par courrier :

DOLUS D'OLERON

CENTRE EEDF
Bussac
17750 DOLUS-D'OLERON

Par téléphone :

Téléphone :
05.46.75.33.07

Descriptif du centre :

Centre avec hébergement :



Terrain de camp :



Superficie :

Type de terrain :

Prairie + bois (ce qu'il en reste après la tempête de 1999).

Capacité d'hébergement : 52 lits

Possibilité de camping : 30 personnes

Gestion libre :



Pension complète :



Autre :



Plus de renseignements :

Contact : Nicole SALOMON-THOMAS
7 rue Beauséjour
17300 VERGEROUX

Téléphone : 05.46.84.43.12

Fax : 05.46.84.44.79



Sanitaires :

Néant.

Matériels :

Chambres de 4,8,9,10 et 12 places.
Cuisine agréée.
Aucun matériel de camping à disposition.

Activités possibles :

Toutes activités autour de l'eau, de la mer, découverte de l'île.
Centre équestre agréé à proximité du centre. Pistes cyclables sur l'île.
Ecole de voile à 2,5 km du centre.
Centre à 2 Km de la plage.

COUTERON - 13540

Nous contacter :

Par courrier :

COUTERON

Centre EEDF de Couteron
Mr et Mme DESCHAMPS
470 Chemin Chave-Couteron
13540 PUYRICARD

Par téléphone :

Téléphone :
04.42.28.03.96

Descriptif du centre :

Centre avec hébergement :



Terrain de camp :



Superficie : 4 ha

Type de terrain :

Plat + pinède.

Capacité d'hébergement : 30 lits

Possibilité de camping : 80 personnes

Gestion libre :



Pension complète :



Autre :



Plus de renseignements :

Contact : Georges DESCHAMPS
11 rue Modeste - 13004
MARSEILLE
04.88.01.09.79
jetg.deschamps@yahoo.fr
Ou Permanence Régionale
121 rue St Pierre
04.91.92.03.98
provence@eedf.asso.fr

Téléphone : 04.88.01.09.79

Téléphone 2 : 04.91.92.03.98

Email : provence@eedf.asso.fr



Sanitaires :

12 douches, 10 WC, 16 lavabos.

Matériels :

Cuisine agréée.

3 Rouchys, 1 marabout, 30 lits de camps.

Petite vaisselle + vaisselle collectivité.

Tables, chaises, bancs pour 60 couverts.

Activités possibles :

Sur les terrains : activités de scoutisme : froissartage, grands jeux...

Aux alentours : montagne Ste Victoire (marche, escalade, etc...).

Aix en Provence à visiter.

CHARDONNAY - 71700

Nous contacter :

Par courrier :

CHARDONNAY

Chateau de Montlaille
71700 CHARDONNAY

Par téléphone :

Téléphone :
03.85.40.54.04

Fax :
03.85.40.54.04

Par Internet :

Site Internet :
www.eedf-chardonnay.net

Adresse mail :
contact@eedf-chardonnay.net




Agréments :

Agréé Education Nationale

Descriptif du centre :

Centre avec hébergement : 

Terrain de camp : 

Superficie : 2 ha

Type de terrain :
Boisé.

Capacité d'hébergement : 80 lits

Possibilité de camping : 100 personnes

Gestion libre : 

Pension complète : 

Autre : 

Plus de renseignements :

Contact : EEDF Château de Montlaille
71700 CHARDONNAY

Téléphone : 03.85.40.54.04

Email : contact@eedf-chardonnay.fr

Fax : 03.85.40.54.04

Sanitaires :

15 douches, 15 WC.

Matériels :

Cuisine agréée.
Chapiteau de cirque.
VTT.
Matériel de camping.
Piscine d'été (12 m x 8).

Activités possibles :

Patrimoine historique : Solutré, Brancion, Cluny.
Site naturel : Val de Saône.
Vignoble et églises romanes.

CHALMAZEL - 42100

Nous contacter :

Par courrier :

CHALMAZEL

Chalet-refuge de Chapouilloux-Chalmazel
Chalet des Eclaireurs
chez F.Giraud
4 rue des Villas
Allée B
42100 St-Étienne

Par téléphone :

Téléphone :
04.77.24.83.79
04.77.37.41.45

Par Internet :

Site Internet :
chalmazel.ecles.fr

Adresse mail :
chaleteclaireurschalmazel@orange.fr

Descriptif du centre :

Centre avec hébergement :



Terrain de camp :



Superficie :

Type de terrain :

Moyenne montagne boisée.

Capacité d'hébergement : 16 lits

Possibilité de camping : 50 personnes

Gestion libre :



Pension complète :



Autre :



Plus de renseignements :

Contact : Françoise GIRAUD
2b rue des Villas
42100 ST ETIENNE
OU
Jean-Claude TRANCHAND
16 rue G. Plotton
42230 ROCHE LA MOLIERE
04.77.90.06.60 / 06.82.55.04.62
jean-claude.tranchand@wanadoo.fr

Téléphone : 04.77.37.41.45



Sanitaires :

3 WC, 3 douches.

Matériels :

Cuisine agréée.
Chauffage et eau chaude solaire.

Activités possibles :

Orientée moyenne montagne : randonnée pédestre, VTT, découverte du haut Forez, escalade.

BOUSSAIS - 86190

Nous contacter :

Par courrier :

BOUSSAIS

Centre EEDF BOUSSAIS
86190 BERUGES

Par téléphone :

Téléphone :
05.49.53.38.31
09.65.37.99.35

Par Internet :

Site Internet :
boussais.ecles.fr

Adresse mail :
centredeboussais@eedf.asso.fr



Sanitaires :

5 WC, 2 urinoirs, 6 douches (+ WC douche perso.).

Matériels :

8 tables, 20 bancs.

Descriptif du centre :

Centre avec hébergement :



Terrain de camp :



Superficie : 3,80 ha

Type de terrain :

Pré et bois.

Capacité d'hébergement : 0 lits

Possibilité de camping : 0 personnes

Gestion libre :



Pension complète :



Autre :



Plus de renseignements :

Contact : Alain DUBOIS
adm.dubois@gmail.com

Téléphone : 05.49.58.06.34

Téléphone 2 : 06.68.35.79.33

Email : adm.dubois@gmail.com

Activités possibles :

Activités de plein air, randonnées escalade, camping, piscine à 2 km (CREPS de Boivre). Sites touristiques, archéologiques, Futuroscope, ville de Poitiers. Techniques de camp, froissage.

BOIS D'AMONT - 39220

Nous contacter :

Par courrier :

BOIS D'AMONT

Centre EEDF de Bois d'Amont
4105 route de Franche Comté
39220 BOIS-D'AMONT

Par téléphone :

Téléphone :
03.84.60.91.30

Par Internet :

Site Internet :
chalet-boisdamont.com

Descriptif du centre :

Centre avec hébergement :



Terrain de camp :



Superficie : 2 386 m²

Type de terrain :

Plateforme gravillonnée + prairie

Capacité d'hébergement : 68 lits

Possibilité de camping : 36 personnes

Gestion libre :



Pension complète :



Autre :



Plus de renseignements :

Contact : Béatrice LAMY-ROUSSEAU
Châlet EEDF
4105 Route de Franche Comté
39220 BOIS D'AMONT

Téléphone : 06.80.23.82.80

Email : reservations@chalet-boisdamont.com



Agréments :

Agréé Education Nationale

Sanitaires :

Ceux du châlet.

Matériels :

Cuisine agréée.
Equipements ski.
VTT.
Tentes de patrouille.

Activités possibles :

Toutes les activités de neige (ski de fond, alpin, tremplin de saut, raquettes).
Nautisme sur le lac des Rousses et sur le lac de Joux.
Multiples parcours de randonnées en France et en Suisse.
Découverte : fabrication du Comté (fermes alpines), musée de la Boisse, fabriques horlogères, de ski, de lunettes...

BLAUSASC - 06440

Nous contacter :

Par courrier :

BLAUSASC

CENTRE EEDF
Les Restanques - Quartier Le Cannet
06440 BLAUSASC

Par téléphone :

Téléphone :
04.93.79.64.23



Descriptif du centre :

Centre avec hébergement :



Terrain de camp :



Superficie :

1 hect.

Type de terrain :

Prairie et forêt domaniale.

Capacité d'hébergement : 0 lits

Possibilité de camping : 60 personnes

Gestion libre :



Pension complète :



Autre :



Plus de renseignements :

Contact : Jean DUCONGE
1 rue Louis Bertrand
06200 NICE

Téléphone : Fax : 04.93.71.71.34

Sanitaires :

4 douches, 4 WC.

Matériels :

Cuisine non agréée.

Piano 5 feux.

1 congélateur. 2 frigos.

Assiettes, verres, bols, couverts pour 60. Grosses gamelles.

Activités possibles :

Proximité de la mer. Forêt méditerranéenne.

Montagne pas loin.

BECOURS - 12520

Nous contacter :

Par courrier :

BECOURS

Centre National de Bécours
Hameau de Bécours
12520 VERRIERES

Par téléphone :

Téléphone :
05.65.47.69.76

Fax :
05 63 47 54 90

Par Internet :

Site Internet :
www.becours.fr

Adresse mail :
becours@eedf.asso.fr

Descriptif du centre :

Centre avec hébergement :



Terrain de camp :



Superficie : 20 ha

Type de terrain :

Grands terrains de camps pour tous les séjours.

Capacité d'hébergement : 39 lits

Possibilité de camping : 500 personnes

Gestion libre :



Pension complète :



Autre :



Plus de renseignements :

Contact : EEDF
Hameau de Bécours
12520 VERRIERES

Téléphone : 05.65.47.69.76

Email : becours@eedf.asso.fr

Fax : 05.65.47.69.76



Agréments :

Agréments Jeunesse et Sports :

- Point Accueil Jeunes (camping) N°12 291 411
- Local Accueil de Mineurs (hébergements) N°12 291 0003

Agrément Education Nationale n°10-01.

Sanitaires :

Oui.

Matériels :

Cuisine agréée.

Cuisine camping.

Tentes.

Matériel de camp. Nous consulter sur les tarifs de location.

Activités possibles :

Voir <http://www.becours.fr>

BEC ROND - 35235

Nous contacter :

Par courrier :

BEC ROND

EEDF Centre Forestier Bec Rond
38 bis rue de Normandie
35235 THORIGNE-FOUILLARD

Par téléphone :

Téléphone :
02.99.51.07.51

Fax :
0223304909

Par Internet :

Site Internet :
bec-rond.eedf.fr

Adresse mail :
bec-rond@eedf.asso.fr

Descriptif du centre :

Centre avec hébergement :



Terrain de camp :



Superficie :

2 hectares

Type de terrain :

Prairie et sous-bois. Centre situé en lisière de la forêt domaniale de Rennes.

Capacité d'hébergement : 35 lits

Possibilité de camping : 70 personnes

Gestion libre :



Pension complète :



Autre :



Plus de renseignements :

Contact : Yann HUAUME
EEDF Centre Alain Savary
2, Boulevard Volclair
35200 Rennes

Téléphone : 02.99.51.07.51.

Email : bec-rond@eedf.asso.fr

Fax : 02.23.30.49.09.



Agréments :

Agréé J.S. et Education Nationale

Sanitaires :

2 blocs. Chacun 3 toilettes, 3 douches + 6 lavabos. + 1 douche handicapé et 1 WC.

Matériels :

3 salles d'activités avec 1 cheminée, 1 réfectoire avec cheminée, 1 infirmerie.
Matériel type Barnums.
1 cuisine équipée de collectivité (agrée).

Activités possibles :

Activités découverte nature, activités nautiques, équipement, accueil classes nature.
Projets d'éducation à l'environnement.
Activités physiques de plein air (VTT, randonnées, courses d'orientation).

ARGOL - 29560

Nous contacter :

Par courrier :

ARGOL

CENTRE EEDF
Goarem an Abat
29560 ARGOL

Par téléphone :

Téléphone :
02.98.27.74.32



Sanitaires :

10 WC, 1 salle de bain avec baignoire, 10 douches individuelles.

Matériels :

2 machines à laver, 1 sèche linge, 1 cabane réserve, salle de réunion, 1 construction sanitaires, cuisine agréée, 1 ou 2 tentes poly montées sur dalle de béton équipées en électricité et 1 d'elle en eau.

Activités possibles :

Dans Argol, possibilité d'escalade à Telgruc/Mer ou Landévennec, activités bord de mer ou de rivière (canoë, voile, baignade...).

Descriptif du centre :

Centre avec hébergement :



Terrain de camp :



Superficie :

4 ha

Type de terrain :

Pré et bois de pins.

Capacité d'hébergement : 0 lits

Possibilité de camping : 100 personnes

Gestion libre :



Pension complète :



Autre :



Plus de renseignements :

Contact : ROBIN Pierre
Ker an Calvez - Loc Amand
29940 LA FORET FOUESNANT

Téléphone : 02.98.56.91.61

ARCENANT - 21700

Nous contacter :

Par courrier :

ARCENANT

CENTRE EEDF
Rue du Pont
21700 ARCENANT

Par téléphone :

Téléphone :
03 80 61 01 87

Par Internet :

Site Internet :
centrearcanant.eclcs.fr

Adresse mail :
eedf.arcenant@laposte.net

Descriptif du centre :

Centre avec hébergement :



Terrain de camp :



Superficie : 2,5 ha

Type de terrain :
Plaine + bois et rivière.

Capacité d'hébergement : 44 lits

Possibilité de camping : 90 personnes

Gestion libre :



Pension complète :



Autre :



Plus de renseignements :

Contact : EEDF
Centre Charles Grandvigne
Rue du Pont
21700 ARCENANT

Téléphone : 03 80 61 01 87 (répondeur)

Email : Arcenant.Bourgogne@eedf.asso.fr



Sanitaires :

10 WC. 13 douches.

Matériels :

Cuisine avec tout matériel + réfectoire.
Dortoirs (44 couchages).
2 salles intérieures et 1 salle extérieure.

Activités possibles :

Découverte patrimoine.
Maquis fouilles archéologiques.
Randonnées VTT, équitation, escalade.
Piscine à Nuit St Georges.

VERBAMONT - 88410

Nous contacter :

Par courrier :

VERBAMONT

Maison forestière de Verbamont

88410 claudon

Par téléphone :

Téléphone :
0329070089

Par Internet :

Adresse mail :
eedfgolbeyepinal@free.fr

Descriptif du centre :

Centre avec hébergement :



Terrain de camp :



Superficie :

2,3 hectares

Type de terrain :

Prairie entourée de forêt

Capacité d'hébergement : 0 lits

Possibilité de camping : 35 personnes

Gestion libre :



Pension complète :



Autre :



Plus de renseignements :

Contact : EEDF Groupe Golbey-Epinal
8 rue des Chaudronniers
88190 GOLBEY

Téléphone : 0329311384

Téléphone 2 : 0617416600

Email : eedfgolbeyepinal@free.fr



Sanitaires :

4 WC, 8 lavabos collectifs, étage : 1 WC, 6 lavabos, 4 douches

Matériels :

1 lave linge, 1 congélateur, 1 chambre froide, 1 cuisine aménagée, non agréée, équipée pour 50 personnes, 1 salle à manger de 40 personnes, 1 salon avec poêle à bois, 1 salle de jeux, 1 infirmerie, 1 four à pain.

Activités possibles :

Possibilité de faire du feu dans la prairie, froissartage, promenade en forêt, cabanes, sentiers de randonnées pédestres et VTT, arboretum, voie romaine, escalade, équitation, visites diverses (verrerie, musées...), piscine à Darney.

ORLEANS - 45000

Nous contacter :

Par courrier :

ORLEANS

CENTRE D'ACCUEIL D'ORLEANS
62 rue du Petit Pont
45000 ORLEANS

Par téléphone :

Téléphone :
02.38.61.90.50

Fax :
02.38.61.90.56

Descriptif du centre :

Centre avec hébergement :

Terrain de camp :

Superficie :

Type de terrain :

Capacité d'hébergement : 0 lits

Possibilité de camping : 0 personnes

Gestion libre :

Pension complète :

Autre :

Plus de renseignements :