

# MERLERIE (LA) - 03600

## Nous contacter :

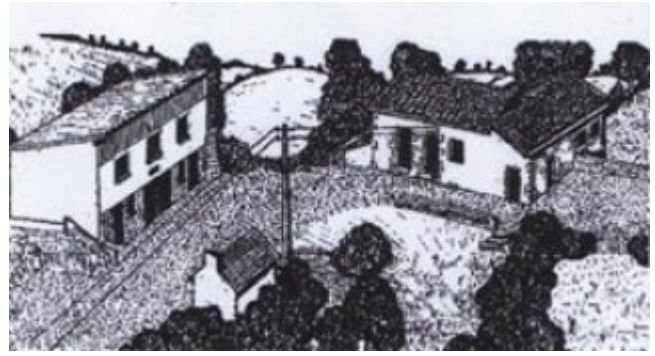
Par courrier :

**MERLERIE (LA)**

CENTRE EEDF LA MERLERIE  
Colombier  
03600 COMMENTRY

Par téléphone :

Téléphone :  
04.70.64.37.85



## Sanitaires :

4 urinoirs, 3 WC, 5 douches.

## Matériels :

Cuisine agréée en 2000.

Four à pain.

1 frigo, 1 congélateur, 2 armoires froides.

Cuisine équipée (agréée en 2000) : table, éviers inox, cuisinière pro.

Gamellerie vaisselle. Lave-vaisselle. Machine à laver.

Tables et bancs d'extérieur.

## Descriptif du centre :

Centre avec hébergement :



Terrain de camp :



Superficie : 6700 m<sup>2</sup> + 3700 m<sup>2</sup>

Type de terrain :

2 prairies arborées 6700 m<sup>2</sup> + 3700 m<sup>2</sup>.  
1 petit bois.

Capacité d'hébergement : 27 lits

Possibilité de camping : 100 personnes

Tarifs : 4 euros/ nuit / pers

Gestion libre :



Pension complète :



Autre :



## Plus de renseignements :

Contact : Bernard GRUAT  
16 bis avenue André Southon  
03100 MONTLUÇON

Téléphone : 04 70 64 09 76